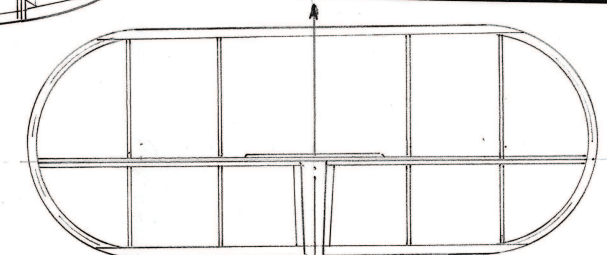
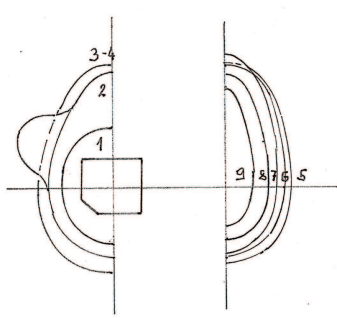
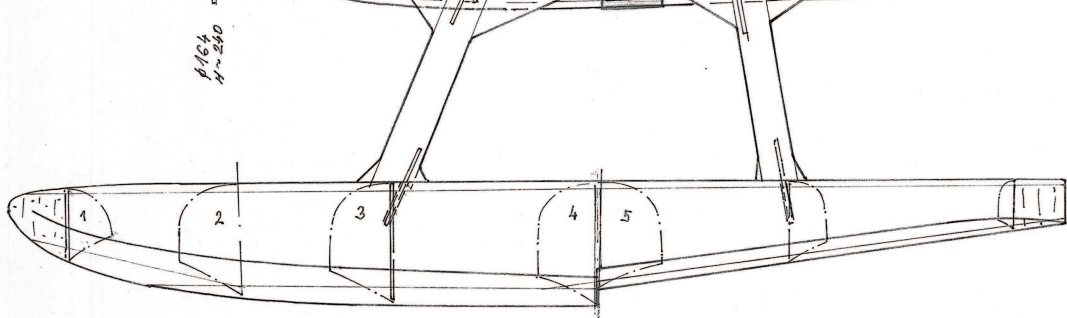
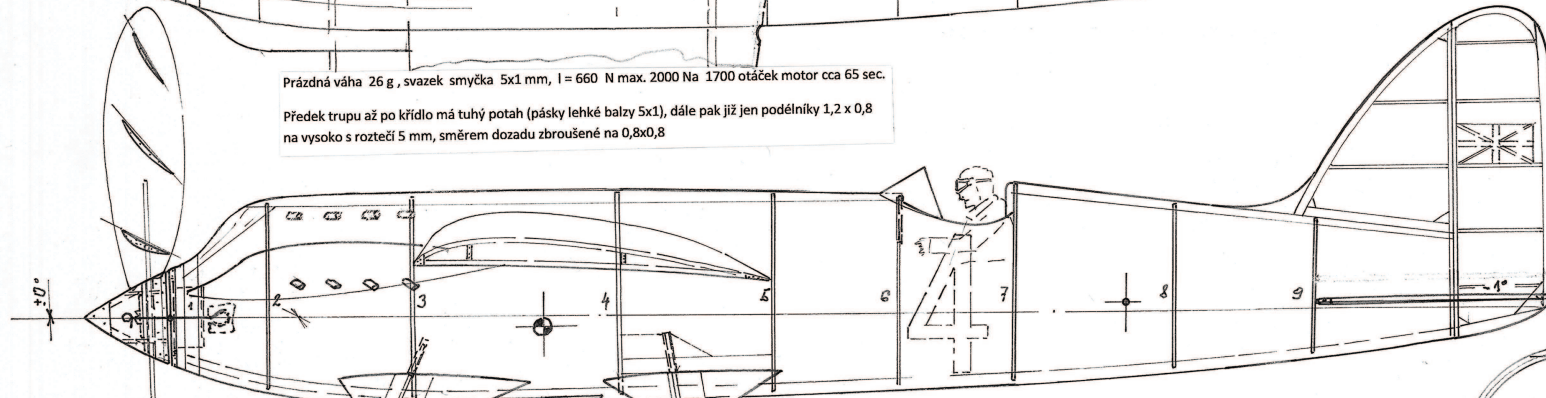


Prázdňá váha 26 g, svazek smyčka 5x1 mm, l = 660 N max. 2000 Na 1700 otáček motor cca 65 sec.

Předek trupu až po křídlo má tuhý potah (pásky lehké balzy 5x1), dále pak již jen podélníky 1,2 x 0,8 na vysoko s roztečí 5 mm, směrem dozadu zbroúšené na 0,8x0,8



Barvy : celý letoun bílý, kapotáž motoru a vrtule dural, chladiče mosaz modré startovní číslo 4 na trupu a křídle, Union Jack na SOP

Dokumentace : Schneiderův pohár, Profile Publication No.39, Internet, L+K atd...

M 1/20 Supermarine S.4

Ing. Lubomír Koutný Brno 1985 , doplněno a upraveno 01/2012